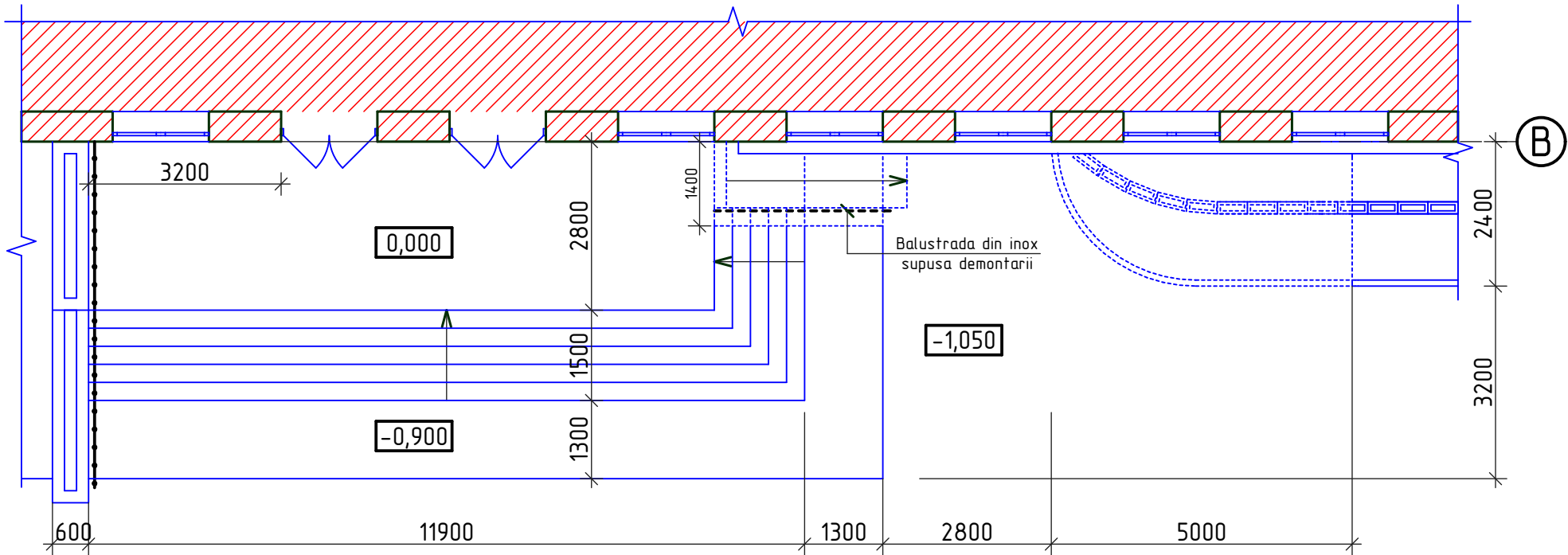


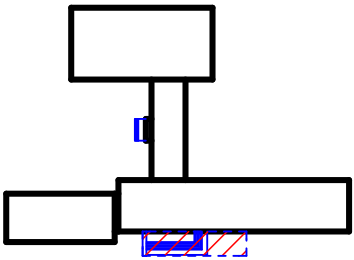
Plan la cota 0.000 intrarea principala (lucrari de demolare) sc. 1:100



Specificatia lucrarilor de demontare, demolare la intrarea principala

Nr.	DENUMIREA	UNITATE DE MASURA	CANTITATEA
1	Demontarea balustradei din inox h=900mm	m	3,0
2	Demolarea rampei si a portiunei din trepte	m ³	1,5
3	Demontarea portiunei de pavaj pietonal	m ²	14,5

Schema cladirei



Nota:
1. Lucrarile de demolare vor fi efectuate in conformitate cu NCM A.08.02:2014 "Securitatea si sanatatea muncii in constructii".

						OBIECTIV NR. - 14.05-D/19-SAC			
						Reparatia capitala a unor incaperi in Liceul Teoretiv "Mihai Eminescu" din str. Stefan cel Mare si Sfint nr.81, mun. Balti			
Mod.	Can.	Foiaia	Nr.d.	Semnat.	Data	Reparatie capitala	faza	plansa	planse
ASP		Postolachi			06.19		PE	20	
ISP		Hihlat E.			06.19	Plan la cota 0.000 intrarea principala (lucrari de demolare); Specificatia lucrarilor de demolare.	SRL "GEO-CAD-PROIECT" mun. Balti		
Elaborat		Ciobanu V.			06.19				